

OEZ Minia



Modulární přístroje

INSTALAČNÍ STYKAČE RSI

Instalační stykače AC

- Ke spínání elektrických obvodů přivedením ovládacího napětí na cívkou.
- K ovládání spotřebičů do 63 A - elektrických kotlů, přímotopných konvektorů, bojlerů, akumulacních kamen a také světelných obvodů.
- Ovládací napětí: AC 24 V, AC 230 V.
- Vizualní indikace při zapnutí.



RSI-20-A230



RSI-25-A230



RSI-32-A230



RSI-40-A230



RSI-63-A230

Instalační stykače 20 A

| Řazení kontaktů ¹⁾ | Jmenovité ovládací napětí U _c | Typ | Objednací kód | Počet modulů | Hmotnost [kg] | Balení [ks] |
|-------------------------------|--|-----------------------|---------------|--------------|---------------|-------------|
| 10 | AC 230 V | RSI-20-10-A230 | OEZ:36609 | 1 | 0,130 | 1 |
| 20 | AC 230 V | RSI-20-20-A230 | OEZ:36610 | 1 | 0,130 | 1 |
| | AC 24 V | RSI-20-20-A024 | OEZ:36614 | 1 | 0,130 | 1 |
| 11 | AC 230 V | RSI-20-11-A230 | OEZ:36611 | 1 | 0,130 | 1 |
| | AC 24 V | RSI-20-11-A024 | OEZ:36615 | 1 | 0,130 | 1 |
| 02 | AC 230 V | RSI-20-02-A230 | OEZ:36612 | 1 | 0,130 | 1 |
| | AC 24 V | RSI-20-02-A024 | OEZ:36616 | 1 | 0,130 | 1 |

¹⁾ Každá číslice postupně udává počet kontaktů zapínacích a rozpinacích.

Instalační stykače 25 A

| Řazení kontaktů ¹⁾ | Jmenovité ovládací napětí U _c | Typ | Objednací kód | Počet modulů | Hmotnost [kg] | Balení [ks] |
|-------------------------------|--|-----------------------|---------------|--------------|---------------|-------------|
| 40 | AC 230 V | RSI-25-40-A230 | OEZ:36617 | 2 | 0,230 | 1 |
| | AC 24 V | RSI-25-40-A024 | OEZ:36621 | 2 | 0,230 | 1 |
| 31 | AC 230 V | RSI-25-31-A230 | OEZ:36618 | 2 | 0,230 | 1 |
| | AC 24 V | RSI-25-31-A024 | OEZ:36622 | 2 | 0,230 | 1 |
| 04 | AC 230 V | RSI-25-04-A230 | OEZ:36620 | 2 | 0,230 | 1 |

¹⁾ Každá číslice postupně udává počet kontaktů zapínacích a rozpinacích.

Instalační stykače 32 A

| Řazení kontaktů ¹⁾ | Jmenovité ovládací napětí U _c | Typ | Objednací kód | Počet modulů | Hmotnost [kg] | Balení [ks] |
|-------------------------------|--|-----------------------|---------------|--------------|---------------|-------------|
| 20 | AC 230 V | RSI-32-20-A230 | OEZ:43273 | 1 | 0,130 | 1 |
| 11 | AC 230 V | RSI-32-11-A230 | OEZ:43274 | 1 | 0,130 | 1 |
| 02 | AC 230 V | RSI-32-02-A230 | OEZ:43275 | 1 | 0,130 | 1 |
| 40 | AC 230 V | RSI-32-40-A230 | OEZ:43276 | 2 | 0,260 | 1 |
| 31 | AC 230 V | RSI-32-31-A230 | OEZ:43277 | 2 | 0,260 | 1 |
| 04 | AC 230 V | RSI-32-04-A230 | OEZ:43278 | 2 | 0,260 | 1 |

¹⁾ Každá číslice postupně udává počet kontaktů zapínacích a rozpinacích.

Instalační stykače 40 A

| Řazení kontaktů ¹⁾ | Jmenovité ovládací napětí U _c | Typ | Objednací kód | Počet modulů | Hmotnost [kg] | Balení [ks] |
|-------------------------------|--|-----------------------|---------------|--------------|---------------|-------------|
| 40 | AC 230 V | RSI-40-40-A230 | OEZ:36625 | 3 | 0,380 | 1 |
| | AC 24 V | RSI-40-40-A024 | OEZ:36629 | 3 | 0,380 | 1 |
| 31 | AC 230 V | RSI-40-31-A230 | OEZ:36626 | 3 | 0,380 | 1 |
| 04 | AC 230 V | RSI-40-04-A230 | OEZ:36628 | 3 | 0,380 | 1 |

¹⁾ Každá číslice postupně udává počet kontaktů zapínacích a rozpinacích.

Instalační stykače 63 A

| Řazení kontaktů ¹⁾ | Jmenovité ovládací napětí U _c | Typ | Objednací kód | Počet modulů | Hmotnost [kg] | Balení [ks] |
|-------------------------------|--|-----------------------|---------------|--------------|---------------|-------------|
| 40 | AC 230 V | RSI-63-40-A230 | OEZ:36633 | 3 | 0,380 | 1 |
| | AC 24 V | RSI-63-40-A024 | OEZ:36637 | 3 | 0,380 | 1 |
| 31 | AC 230 V | RSI-63-31-A230 | OEZ:36634 | 3 | 0,380 | 1 |
| 04 | AC 230 V | RSI-63-04-A230 | OEZ:36636 | 3 | 0,380 | 1 |

¹⁾ Každá číslice postupně udává počet kontaktů zapínacích a rozpinacích.



RSI-20-A230-M



RSI-25-40-A230-M



RSI-40-40-A230-M

Instalační stykače AC s manuálním ovládáním

- Ke spínání elektrických obvodů přivedením ovládacího napětí na cívku.
- K ovládání spotřebičů do 63 A - elektrických kotlů, přímotopných konvektorů, bojlerů, akumulacních kamen a také světelných obvodů.
- Ovládací napětí: AC 24 V, AC 230 V.
- Vizualní indikace při zapnutí.
- Jsou vybaveny přepínačem se třemi polohami:
 - poloha „AUTO“ - běžná funkce stykače
 - poloha „I“ - stykač v poloze sepnuto, po přivedení ovládacího signálu stykač přechází automaticky do polohy AUTO
 - poloha „0“ - přerušuje se obvod cívky stykače.

Instalační stykače 20 A

| Řazení kontaktů ¹⁾ | Jmenovité ovládací napětí U _c | Typ | Objednací kód | Počet modulů | Hmotnost [kg] | Balení [ks] |
|-------------------------------|--|-------------------------|---------------|--------------|---------------|-------------|
| 20 | AC 230 V | RSI-20-20-A230-M | OEZ:36641 | 1 | 0,135 | 1 |
| | AC 24 V | RSI-20-20-A024-M | OEZ:36643 | 1 | 0,135 | 1 |
| 11 | AC 230 V | RSI-20-11-A230-M | OEZ:36642 | 1 | 0,135 | 1 |
| | AC 24 V | RSI-20-11-A024-M | OEZ:36644 | 1 | 0,135 | 1 |

¹⁾ Každá číslice postupně udává počet kontaktů zapínacích a rozpínacích.

Instalační stykače 25 A

| Řazení kontaktů ¹⁾ | Jmenovité ovládací napětí U _c | Typ | Objednací kód | Počet modulů | Hmotnost [kg] | Balení [ks] |
|-------------------------------|--|-------------------------|---------------|--------------|---------------|-------------|
| 40 | AC 230 V | RSI-25-40-A230-M | OEZ:36645 | 2 | 0,235 | 1 |
| | AC 24 V | RSI-25-40-A024-M | OEZ:36647 | 2 | 0,235 | 1 |
| 31 | AC 230 V | RSI-25-31-A230-M | OEZ:36646 | 2 | 0,235 | 1 |

¹⁾ Každá číslice postupně udává počet kontaktů zapínacích a rozpínacích.

Instalační stykače 40 A

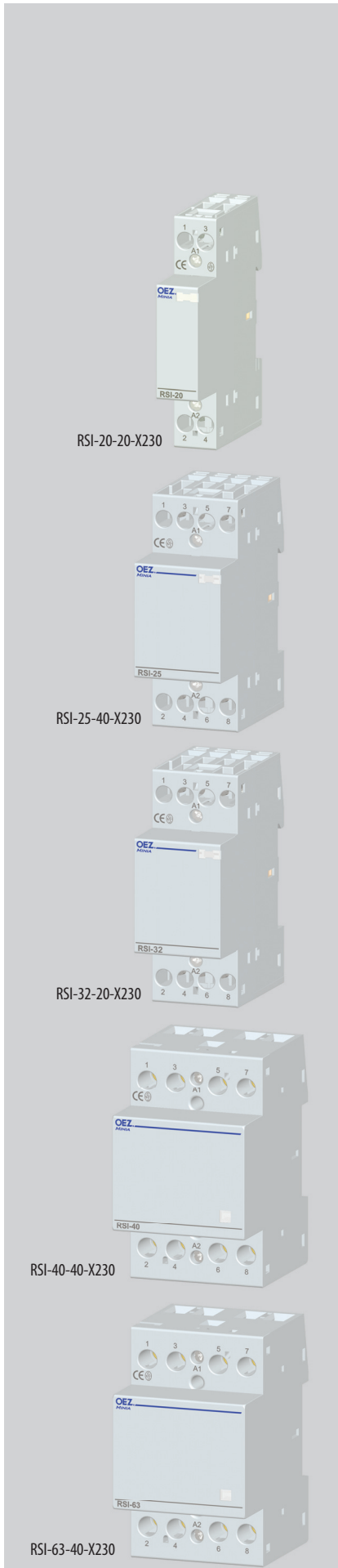
| Řazení kontaktů ¹⁾ | Jmenovité ovládací napětí U _c | Typ | Objednací kód | Počet modulů | Hmotnost [kg] | Balení [ks] |
|-------------------------------|--|-------------------------|---------------|--------------|---------------|-------------|
| 40 | AC 230 V | RSI-40-40-A230-M | OEZ:36649 | 3 | 0,390 | 1 |
| | AC 24 V | RSI-40-40-A024-M | OEZ:36651 | 3 | 0,390 | 1 |
| 31 | AC 230 V | RSI-40-31-A230-M | OEZ:36650 | 3 | 0,390 | 1 |

¹⁾ Každá číslice postupně udává počet kontaktů zapínacích a rozpínacích.

Instalační stykače 63 A

| Řazení kontaktů ¹⁾ | Jmenovité ovládací napětí U _c | Typ | Objednací kód | Počet modulů | Hmotnost [kg] | Balení [ks] |
|-------------------------------|--|-------------------------|---------------|--------------|---------------|-------------|
| 40 | AC 230 V | RSI-63-40-A230-M | OEZ:36653 | 3 | 0,390 | 1 |

¹⁾ Každá číslice postupně udává počet kontaktů zapínacích a rozpínacích.



RSI-20-X230

RSI-25-40-X230

RSI-32-20-X230

RSI-40-40-X230

RSI-63-40-X230

Instalační stykače AC/DC

- Ke spínání elektrických obvodů přivedením ovládacího napětí na cívku.
- K ovládání spotřebičů do 63 A - elektrických kotlů, přímotopných konvektorů, bojlerů, akumulacních kamen a také světelných obvodů.
- Ovládací napětí: AC/DC 24 V, AC/DC 230 V.
- Vizualní indikace při zapnutí.
- V sepnutém stavu nevydávají „brum“.

Instalační stykače 20 A

| Řazení kontaktů ¹⁾ | Jmenovité ovládací napětí U _c | Typ | Objednací kód | Počet modulů | Hmotnost [kg] | Balení [ks] |
|-------------------------------|--|----------------|---------------|--------------|---------------|-------------|
| 10 | AC/DC 230 V | RSI-20-10-X230 | OEZ:43104 | 1 | 0,130 | 1 |
| 20 | AC/DC 230 V | RSI-20-20-X230 | OEZ:43105 | 1 | 0,130 | 1 |
| | AC/DC 24 V | RSI-20-20-X024 | OEZ:43106 | 1 | 0,130 | 1 |
| 11 | AC/DC 230 V | RSI-20-11-X230 | OEZ:43107 | 1 | 0,130 | 1 |
| | AC/DC 24 V | RSI-20-11-X024 | OEZ:43108 | 1 | 0,130 | 1 |
| 02 | AC/DC 230 V | RSI-20-02-X230 | OEZ:43109 | 1 | 0,130 | 1 |
| | AC/DC 24 V | RSI-20-02-X024 | OEZ:43110 | 1 | 0,130 | 1 |

¹⁾ Každá číslice postupně udává počet kontaktů zapínacích a rozpínacích.

Instalační stykače 25 A

| Řazení kontaktů ¹⁾ | Jmenovité ovládací napětí U _c | Typ | Objednací kód | Počet modulů | Hmotnost [kg] | Balení [ks] |
|-------------------------------|--|----------------|---------------|--------------|---------------|-------------|
| 40 | AC/DC 230 V | RSI-25-40-X230 | OEZ:43115 | 2 | 0,240 | 1 |
| | AC/DC 24 V | RSI-25-40-X024 | OEZ:43116 | 2 | 0,240 | 1 |
| 31 | AC/DC 230 V | RSI-25-31-X230 | OEZ:43117 | 2 | 0,240 | 1 |
| | AC/DC 24 V | RSI-25-31-X024 | OEZ:43118 | 2 | 0,240 | 1 |
| 04 | AC/DC 230 V | RSI-25-04-X230 | OEZ:43119 | 2 | 0,240 | 1 |

¹⁾ Každá číslice postupně udává počet kontaktů zapínacích a rozpínacích.

Instalační stykače 32 A

| Řazení kontaktů ¹⁾ | Jmenovité ovládací napětí U _c | Typ | Objednací kód | Počet modulů | Hmotnost [kg] | Balení [ks] |
|-------------------------------|--|----------------|---------------|--------------|---------------|-------------|
| 20 | AC/DC 230 V | RSI-32-20-X230 | OEZ:43121 | 1 | 0,130 | 1 |
| 11 | AC/DC 230 V | RSI-32-11-X230 | OEZ:43122 | 1 | 0,130 | 1 |
| 02 | AC/DC 230 V | RSI-32-02-X230 | OEZ:43123 | 1 | 0,130 | 1 |
| 40 | AC/DC 230 V | RSI-32-40-X230 | OEZ:43124 | 2 | 0,260 | 1 |
| 31 | AC/DC 230 V | RSI-32-31-X230 | OEZ:43125 | 2 | 0,260 | 1 |
| 04 | AC/DC 230 V | RSI-32-04-X230 | OEZ:43126 | 2 | 0,260 | 1 |

¹⁾ Každá číslice postupně udává počet kontaktů zapínacích a rozpínacích.

Instalační stykače 40 A

| Řazení kontaktů ¹⁾ | Jmenovité ovládací napětí U _c | Typ | Objednací kód | Počet modulů | Hmotnost [kg] | Balení [ks] |
|-------------------------------|--|----------------|---------------|--------------|---------------|-------------|
| 40 | AC/DC 230 V | RSI-40-40-X230 | OEZ:43127 | 3 | 0,420 | 1 |
| | AC/DC 24 V | RSI-40-40-X024 | OEZ:43128 | 3 | 0,420 | 1 |
| 31 | AC/DC 230 V | RSI-40-31-X230 | OEZ:43129 | 3 | 0,420 | 1 |
| | AC/DC 24 V | RSI-40-31-X024 | OEZ:43130 | 3 | 0,420 | 1 |
| 04 | AC/DC 230 V | RSI-40-04-X230 | OEZ:43131 | 3 | 0,420 | 1 |

¹⁾ Každá číslice postupně udává počet kontaktů zapínacích a rozpínacích.

Instalační stykače 63 A

| Řazení kontaktů ¹⁾ | Jmenovité ovládací napětí U _c | Typ | Objednací kód | Počet modulů | Hmotnost [kg] | Balení [ks] |
|-------------------------------|--|----------------|---------------|--------------|---------------|-------------|
| 40 | AC/DC 230 V | RSI-63-40-X230 | OEZ:43132 | 3 | 0,420 | 1 |
| | AC/DC 24 V | RSI-63-40-X024 | OEZ:43133 | 3 | 0,420 | 1 |
| 31 | AC/DC 230 V | RSI-63-31-X230 | OEZ:43134 | 3 | 0,420 | 1 |
| | AC/DC 24 V | RSI-63-31-X024 | OEZ:43135 | 3 | 0,420 | 1 |

¹⁾ Každá číslice postupně udává počet kontaktů zapínacích a rozpínacích.



RSI-20-20-X230-M



RSI-25-40-X230-M



PS-RSI-1100

Instalační stykače AC/DC s manuálním ovládním

- Ke spínání elektrických obvodů přivedením ovládacího napětí na cívku.
- K ovládní spotřebičů do 63 A - elektrických kotlů, přímotopných konvektorů, bojlerů, akumulacních kamen a také světelných obvodů.
- Ovládací napětí: AC/DC 24 V, AC/DC 230 V.
- Vizualní indikace při zapnutí.
- V sepnutém stavu nevydávají „brum“.
- Jsou vybaveny přepínačem se třemi polohami:
 - poloha „AUTO“ - běžná funkce stykače
 - poloha „I“ - stykač v poloze sepnuto, po přivedení ovládacího signálu stykač přechází automaticky do polohy AUTO
 - poloha „0“ - přeruší se obvod cívky stykače.

Instalační stykače 20 A

| Řazení kontaktů ¹⁾ | Jmenovité ovládací napětí U_c | Typ | Objednací kód | Počet modulů | Hmotnost [kg] | Balení [ks] |
|-------------------------------|---------------------------------|-------------------------|---------------|--------------|---------------|-------------|
| 20 | AC/DC 230 V | RSI-20-20-X230-M | OEZ:43162 | 1 | 0,130 | 1 |
| | AC/DC 24 V | RSI-20-20-X024-M | OEZ:43163 | 1 | 0,130 | 1 |
| 11 | AC/DC 230 V | RSI-20-11-X230-M | OEZ:43164 | 1 | 0,130 | 1 |
| | AC/DC 24 V | RSI-20-11-X024-M | OEZ:43165 | 1 | 0,130 | 1 |

¹⁾ Každá číslice postupně udává počet kontaktů zapínacích a rozpínacích.

Instalační stykače 25 A

| Řazení kontaktů ¹⁾ | Jmenovité ovládací napětí U_c | Typ | Objednací kód | Počet modulů | Hmotnost [kg] | Balení [ks] |
|-------------------------------|---------------------------------|-------------------------|---------------|--------------|---------------|-------------|
| 40 | AC/DC 230 V | RSI-25-40-X230-M | OEZ:43166 | 2 | 0,240 | 1 |
| | AC/DC 24 V | RSI-25-40-X024-M | OEZ:43167 | 2 | 0,240 | 1 |
| 31 | AC/DC 230 V | RSI-25-31-X230-M | OEZ:43168 | 2 | 0,240 | 1 |
| | AC/DC 24 V | RSI-25-31-X024-M | OEZ:43169 | 2 | 0,240 | 1 |

¹⁾ Každá číslice postupně udává počet kontaktů zapínacích a rozpínacích.

Příslušenství

Pomocný spínač PS-RSI-1100

- K signalizaci polohy hlavních kontaktů instalačních stykačů.
- Kontakty: 1 zapínací + 1 rozpínací.
- Montáž zacvaknutím na pravý bok instalačních stykačů.
- Na jeden instalační stykač je možnost připevnit jeden pomocný spínač.
- Šířka: 9 mm.

| Typ | Objednací kód | Počet modulů | Hmotnost [kg] | Balení [ks] |
|--------------------|---------------|--------------|---------------|-------------|
| PS-RSI-1100 | OEZ:36657 | 0,5 | 0,03 | 1 |

Parametry

(pro instalační stykače RSI-A v jednomodulovém provedení s řazením kontaktů 10, 20, 11, 02)

| Typ | | RSI-20-...-A... | RSI-32-...-A... |
|--|------------------|---|--|
| Normy | | ČSN EN 60947-4-1 ČSN EN 61095 | ČSN EN 60947-4-1 ČSN EN 61095 |
| Certifikační značky | | | |
| Hlavní obvod (kontakt) | | | |
| Řazení kontaktů ¹⁾ | | 10, 20, 11, 02 | 20, 11, 02 |
| Smluvný tepelný proud | I_{th} | 20 A | 32 A |
| Jmenovité pracovní napětí | U_e | pro 20, 02 AC 400 V pro 10, 11 AC 230 V | AC 400 V AC 230 V |
| Jmenovitý pracovní proud ²⁾ | I_e | AC-1/AC-7a 20 A AC-3/AC-7b NO: 9 A ³⁾ NC: 6 A ³⁾ | 32 A NO: 9 A ³⁾ NC: 6 A ³⁾ |
| Spínaný výkon ⁴⁾ | P_e | AC-1/AC-7a 1fáz. AC 230 V 4 kW AC-3/AC-7b 1fáz. AC 230 V NO: 1,3 kW ³⁾ NC: 0,75 kW ³⁾ | 7 kW NO: 1,3 kW ³⁾ NC: 0,75 kW ³⁾ |
| Min. spínané napětí/proud | | 17 V / 50 mA | 17 V / 50 mA |
| Max. hustota spínání | | AC-3, AC-7b, AC-1, AC-7a, svítidla 600 cyklů/h DC-1 300 cyklů/h bez zatížení 3 000 cyklů/h | 600 cyklů/h 300 cyklů/h 3 000 cyklů/h |
| Elektrická trvanlivost při I_e | | AC-1/AC-7a 200 000 cyklů AC-3/AC-7b 300 000 cyklů DC-1 100 000 cyklů | NO: 150 000 cyklů ³⁾ NC: 100 000 cyklů ³⁾ 300 000 cyklů 100 000 cyklů |
| Mechanická trvanlivost | | 3 000 000 cyklů | 3 000 000 cyklů |
| Ztrátový výkon při I_e (1 pól) | | 1,7 W | 2,5 W |
| Max. předřazená pojistka gL/gG proti zkratu | typ koordinace 2 | 20 A | - |
| Max. předřazený jistič | typ koordinace 1 | - | 32 A |
| Min. vzdálenost rozpojených kontaktů | typ koordinace 1 | 20 A | 32 A |
| Doba sepnutí | | 3,6 mm | 3,6 mm |
| Doba rozepnutí | | 15 ÷ 25 ms | 15 ÷ 25 ms |
| Připojení - vodič Cu tuhý | S | 10 ÷ 30 ms | 10 ÷ 30 ms |
| Připojení - vodič Cu ohebný | S | 1 ÷ 10 mm ² | 1 ÷ 10 mm ² |
| Dotahovací moment | | 1 ÷ 6 mm ² | 1 ÷ 6 mm ² |
| Dotahovací moment | | 1,2 Nm | 1,2 Nm |
| Typ drážky šroubu | | PZ1 | PZ1 |
| Ovládací obvod (cívka) | | | |
| Jmenovité napětí | U_c | AC 24, 230 V | AC 230 V |
| Pracovní rozsah | | 85 ÷ 110 % U_c | 85 ÷ 110 % U_c |
| Jmenovitý kmitočet | f | 50/60 Hz | 50/60 Hz |
| Příkon při přitahu | | 12 VA / 10 W | 12 VA / 10 W |
| Příkon při držení | | 2,8 VA / 1,2 W | 2,8 VA / 1,2 W |
| Připojení - vodič Cu tuhý | | 1 ÷ 2,5 mm ² | 1 ÷ 2,5 mm ² |
| Připojení - vodič Cu ohebný | | 1 ÷ 2,5 mm ² | 1 ÷ 2,5 mm ² |
| Dotahovací moment | | 0,6 Nm | 0,6 Nm |
| Typ hlavy šroubu | | PZ1 | PZ1 |
| Ostatní údaje | | | |
| Jmenovité izolační napětí | U_i | 440 V | 440 V |
| Jmenovité impulzní výdržné napětí | U_{imp} | 4 kV | 4 kV |
| Montáž na DIN lišty podle ČSN EN 60715 - typ | | TH35 | TH35 |
| Krytí | | IP20 | IP20 |
| Teplota okolí ⁵⁾ | | pro 20 -25 ÷ +70 °C pro 10, 11 -15 ÷ +70 °C pro 02 -15 ÷ +55 °C | -25 ÷ +70 °C -15 ÷ +70 °C -15 ÷ +55 °C |
| Nadmořská výška max. | | 2 000 m | 2 000 m |
| Rázy (ČSN EN 60068-2-27) | osa X / osa Z | zapnuto 15/2 g vypnuto 10/10 g | 15/2 g 10/10 g |
| Odolnost vůči sinusovým vibracím (ČSN EN 60068-2-6) | osa X / osa Z | zapnuto 3/1 g vypnuto 2/2 g | 3/1 g 2/2 g |
| Seizmická odolnost | | ČSN IEC 980:1993 ⁶⁾ | ČSN IEC 980:1993 ⁶⁾ |

¹⁾ Každá číslice postupně udává počet kontaktů zapínacích a rozpínacích.

²⁾ Spínání odporové nebo mírně indukční zátěže ve stejnosměrných obvodech, viz strana F14.

³⁾ NO - zapínací kontakt, NC - rozpínací kontakt




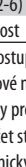
⁴⁾ Spínané výkony pro kategorie AC-5a a AC-5b naleznete v tabulkách na stranách F13 a F14.

⁵⁾ Maximální počet stykačů vedle sebe v závislosti na teplotě okolí naleznete v tabulce na straně F15.

⁶⁾ Vyhovuje seismickým zkouškám pro JE Dukovany a Temelín.

Parametry



(pro instalační stykače RSI-A ve vícemodulovém provedení s řazením kontaktů 40, 31, 04)

| Typ | | RSI-25-...A... | RSI-32-...A... | RSI-40-...A... | RSI-63-...A... |
|---|--------------------------------------|---|---|---|---|
| Normy | | ČSN EN 60947-4-1 ČSN EN 61095 | ČSN EN 60947-4-1 ČSN EN 61095 | ČSN EN 60947-4-1 ČSN EN 61095 | ČSN EN 60947-4-1 ČSN EN 61095 |
| Certifikační značky | |  |  |  |  |
| Hlavní obvod (kontakt) | | | | | |
| Řazení kontaktů ¹⁾ | | 40, 31, 04 | 40, 31, 04 | 40, 31, 04 | 40, 31, 04 |
| Smluvený tepelný proud | I_{th} | 25 A | 32 A | 40 A | 63 A |
| Jmenovité pracovní napětí | U_e | AC 400 V | AC 400 V | AC 400 V | AC 400 V |
| Jmenovitý pracovní proud ²⁾ | I_e | AC-1/AC-7a 25 A AC-3/AC-7b 8,5 A | AC-1/AC-7a 32 A AC-3/AC-7b 8,5 A | AC-1/AC-7a 40 A AC-3/AC-7b 22 A | AC-1/AC-7a 63 A AC-3/AC-7b 30 A |
| Spínání výkon ³⁾ | P_e | AC-1/AC-7a 1fáz. AC 230 V 5,4 kW 3fáz. AC 400 V 16 kW AC-3/AC-7b 1fáz. AC 230 V 1,3 kW 3fáz. AC 400 V 4 kW | AC-1/AC-7a 7 kW AC-3/AC-7b 21 kW AC-3/AC-7b 1,3 kW 4 kW | AC-1/AC-7a 8,7 kW AC-3/AC-7b 26 kW AC-3/AC-7b 3,7 kW 11 kW | AC-1/AC-7a 13,3 kW AC-3/AC-7b 40 kW AC-3/AC-7b 5 kW 15 kW |
| Min. spínané napětí/proud | | 17 V / 50 mA | 17 V / 50 mA | 17 V / 50 mA | 17 V / 50 mA |
| Max. hustota spínání | | AC-3, AC-7b, AC-1, AC-7a, svítidla 600 cyklů/h DC-1 300 cyklů/h bez zatížení 3 000 cyklů/h | AC-3, AC-7b, AC-1, AC-7a, svítidla 600 cyklů/h DC-1 300 cyklů/h bez zatížení 3 000 cyklů/h | AC-3, AC-7b, AC-1, AC-7a, svítidla 600 cyklů/h DC-1 300 cyklů/h bez zatížení 3 000 cyklů/h | AC-3, AC-7b, AC-1, AC-7a, svítidla 600 cyklů/h DC-1 300 cyklů/h bez zatížení 3 000 cyklů/h |
| Elektrická trvanlivost při I_e | | AC-1/AC-7a 200 000 cyklů AC-3/AC-7b 500 000 cyklů DC-1 100 000 cyklů | AC-1/AC-7a 150 000 cyklů AC-3/AC-7b 500 000 cyklů DC-1 100 000 cyklů | AC-1/AC-7a 100 000 cyklů AC-3/AC-7b 150 000 cyklů DC-1 100 000 cyklů | AC-1/AC-7a 100 000 cyklů AC-3/AC-7b 150 000 cyklů DC-1 100 000 cyklů |
| Mechanická trvanlivost | | 3 000 000 cyklů | 3 000 000 cyklů | 3 000 000 cyklů | 3 000 000 cyklů |
| Ztrátový výkon při I_e (1 pól) | | 2,2 W | 2,5 W | 4 W | 8 W |
| Max. předřazená pojistka gL/gG proti zkratu (předpokládaný zkratový proud 3 kA) | typ koordinace 2 typ koordinace 1 | - 25 A | - 32 A | 40 A 63 A | 63 A 80 A |
| Max. předřazený jistič | typ koordinace 1 | 25 A | 32 A | 40 A | 63 A |
| Min. vzdálenost rozpojených kontaktů | | 3,6 mm | 3,6 mm | 3,6 mm | 3,6 mm |
| Doba sepnutí | | 10 ÷ 30 ms | 10 ÷ 30 ms | 10 ÷ 20 ms | 10 ÷ 20 ms |
| Doba rozeznutí | | 10 ÷ 30 ms | 10 ÷ 30 ms | 10 ÷ 15 ms | 10 ÷ 15 ms |
| Připojení - vodič Cu tuhý | S | 1 ÷ 10 mm ² | 1 ÷ 10 mm ² | 1,5 ÷ 25 mm ² | 1,5 ÷ 25 mm ² |
| Připojení - vodič Cu ohebný | S | 1 ÷ 6 mm ² | 1 ÷ 6 mm ² | 1,5 ÷ 16 mm ² | 1,5 ÷ 16 mm ² |
| Dotahovací moment | | 1,2 Nm | 1,2 Nm | 3,5 Nm | 3,5 Nm |
| Typ hlavy šroubu | | PZ1 | PZ1 | PZ2 | PZ2 |
| Ovládací obvod (cívka) | | | | | |
| Jmenovité napětí | U_c | AC 24, 230 V | AC 230 V | AC 24, 230 V | AC 24, 230 V |
| Pracovní rozsah | | 85 ÷ 110 % U_c | 85 ÷ 110 % U_c | 85 ÷ 110 % U_c | 85 ÷ 110 % U_c |
| Jmenovitý kmitočet | f | 50/60 Hz | 50/60 Hz | 50/60 Hz | 50/60 Hz |
| Příkon při přitahu | | 33 VA / 25 W | 33 VA / 25 W | 15,4 VA / 6 W | 15,4 VA / 6 W |
| Příkon při držení | | 5,5 VA / 1,6 W | 5,5 VA / 1,6 W | 7,7 VA / 3 W | 7,7 VA / 3 W |
| Připojení - vodič Cu tuhý | | 1 ÷ 2,5 mm ² | 1 ÷ 2,5 mm ² | 1 ÷ 2,5 mm ² | 1 ÷ 2,5 mm ² |
| Připojení - vodič Cu ohebný | | 1 ÷ 2,5 mm ² | 1 ÷ 2,5 mm ² | 1 ÷ 2,5 mm ² | 1 ÷ 2,5 mm ² |
| Dotahovací moment | | 0,6 Nm | 0,6 Nm | 0,6 Nm | 0,6 Nm |
| Typ hlavy šroubu | | PZ1 | PZ1 | PZ1 | PZ1 |
| Ostatní údaje | | | | | |
| Jmenovité izolační napětí | U_i | 440 V | 440 V | 440 V | 440 V |
| Jmenovité impulzní výdržné napětí | U_{imp} | 4 kV | 4 kV | 6 kV | 6 kV |
| Montáž na DIN lišty podle ČSN EN 60715 - typ | | TH35 | TH35 | TH35 | TH35 |
| Krytí | | IP20 | IP20 | IP20 | IP20 |
| Teplota okolí ⁴⁾ | | pro 40 -25 ÷ +70 °C pro 31 -15 ÷ +70 °C pro 04 -15 ÷ +55 °C | pro 40 -25 ÷ +70 °C pro 31 -15 ÷ +70 °C pro 04 -15 ÷ +55 °C | pro 40 -25 ÷ +70 °C pro 31 -15 ÷ +70 °C pro 04 -15 ÷ +55 °C | pro 40 -25 ÷ +70 °C pro 31 -15 ÷ +70 °C pro 04 -15 ÷ +55 °C |
| Nadmořská výška max. | | 2 000 m | 2 000 m | 2 000 m | 2 000 m |
| Rázy | osa X / osa Z | zapnuto 15/2 g (ČSN EN 60068-2-27) vypnuto 10/10 g | zapnuto 15/2 g (ČSN EN 60068-2-27) vypnuto 10/10 g | zapnuto 15/2 g (ČSN EN 60068-2-27) vypnuto 10/10 g | zapnuto 15/2 g (ČSN EN 60068-2-27) vypnuto 10/10 g |
| Odolnost vůči sinusovým vibracím | osa X / osa Z | zapnuto 3/1 g (ČSN EN 60068-2-6) vypnuto 2/2 g | zapnuto 3/1 g (ČSN EN 60068-2-6) vypnuto 2/2 g | zapnuto 3/1 g (ČSN EN 60068-2-6) vypnuto 2/2 g | zapnuto 3/1 g (ČSN EN 60068-2-6) vypnuto 2/2 g |
| Seizmická odolnost | | ČSN IEC 980:1993 ⁵⁾ | ČSN IEC 980:1993 ⁵⁾ | ČSN IEC 980:1993 ⁵⁾ | ČSN IEC 980:1993 ⁵⁾ |

¹⁾ Každá číslice postupně udává počet kontaktů zapínacích a rozpínacích.²⁾ Spínání odporové nebo mírně induktivní zátěže ve stejnosměrných obvodech, viz strana F14.³⁾ Spínané výkony pro kategorie AC-5a a AC-5b naleznete v tabulkách na stranách F13 a F14.⁴⁾ Maximální počet stykačů vedle sebe v závislosti na teplotě okolí naleznete v tabulce na straně F15.⁵⁾ Vyhovuje seismickým zkouškám pro JE Dukovany a Temelín.

Parametry

(pro instalační stykače RSI-X v jednomodulovém provedení s řazením kontaktů 10, 20, 11, 02)

| Typ | RSI-20-..-X... | | RSI-32-..-X... |
|---|--|---|--|
| Normy | ČSN EN 60947-4-1 ČSN EN 61095 | | ČSN EN 60947-4-1 ČSN EN 61095 |
| Certifikační značky |  | |  |
| Hlavní obvod (kontakt) | | | |
| Řazení kontaktů ¹⁾ | 10, 20, 11, 02 | | 20, 11, 02 |
| Smluvný tepelný proud | I_{th} | 20 A | 32 A |
| Jmenovité pracovní napětí | U_e | pro 20, 02 AC 400 V pro 10, 11 AC 230 V | AC 400 V AC 230 V |
| Jmenovitý pracovní proud ²⁾ | I_e | AC-1/AC-7a 20 A | 32 A |
| | | AC-3/AC-7b NO: 9 A ³⁾ NC: 6 A ³⁾ | NO: 9 A ³⁾ NC: 6 A ³⁾ |
| Spínaný výkon ⁴⁾ | P_e | AC-1/AC-7a 1fáz. AC 230 V 4 kW | 7 kW |
| | | AC-3/AC-7b 1fáz. AC 230 V NO: 1,3 kW ³⁾ NC: 0,75 kW ³⁾ | NO: 1,3 kW ³⁾ NC: 0,75 kW ³⁾ |
| Min. spínané napětí/proud | | 17 V / 50 mA | 17 V / 50 mA |
| Max. hustota spínání | | AC-3, AC-7b, AC-1, AC-7a, svítidla 600 cyklů/h DC-1 300 cyklů/h bez zatížení 3 000 cyklů/h | 600 cyklů/h 300 cyklů/h 3 000 cyklů/h |
| Elektrická trvanlivost při I_e | | AC-1/AC-7a 200 000 cyklů AC-3/AC-7b 300 000 cyklů DC-1 100 000 cyklů | NO: 150 000 cyklů ³⁾ NC: 100 000 cyklů ³⁾ 300 000 cyklů 100 000 cyklů |
| Mechanická trvanlivost | | 10 000 000 cyklů | 10 000 000 cyklů |
| Ztrátový výkon při I_e (1 pól) | | 1,7 W | 2,5 W |
| Max. předřazená pojistka gL/gG proti zkratu | typ koordinace 2 | 20 A | - |
| | typ koordinace 1 | - | 32 A |
| Max. předřazený jistič | typ koordinace 1 | 20 A | 32 A |
| Min. vzdálenost rozpojených kontaktů | | 3,6 mm | 3,6 mm |
| Doba sepnutí | | 15 ÷ 45 ms | 15 ÷ 45 ms |
| Doba rozepnutí | | 20 ÷ 50 ms | 20 ÷ 50 ms |
| Připojení - vodič Cu tuhý | S | 1 ÷ 10 mm ² | 1 ÷ 10 mm ² |
| Připojení - vodič Cu ohebný | S | 1 ÷ 6 mm ² | 1 ÷ 6 mm ² |
| Dotahovací moment | | 1,2 Nm | 1,2 Nm |
| Typ hlavy šroubu | | PZ1 | PZ1 |
| Ovládací obvod (cívka) | | | |
| Jmenovité napětí | U_c | AC 24, 230 V DC 24, 220 V | AC 230 V DC 220 V |
| Pracovní rozsah | | 85 ÷ 110 % U_c | 85 ÷ 110 % U_c |
| Jmenovitý kmitočet | f | 40 ÷ 500 Hz | 40 ÷ 500 Hz |
| Příkon při přitahu | | 2,1 VA / 2,1 W | 2,1 VA / 2,1 W |
| Příkon při držení | | 2,1 VA / 2,1 W | 2,1 VA / 2,1 W |
| Připojení - vodič Cu tuhý | | 1 ÷ 2,5 mm ² | 1 ÷ 2,5 mm ² |
| Připojení - vodič Cu ohebný | | 1 ÷ 2,5 mm ² | 1 ÷ 2,5 mm ² |
| Dotahovací moment | | 0,6 Nm | 0,6 Nm |
| Typ hlavy šroubu | | PZ1 | PZ1 |
| Ostatní údaje | | | |
| Jmenovité izolační napětí | U_i | 440 V | 440 V |
| Jmenovité impulzní výdržné napětí | U_{imp} | 4 kV | 4 kV |
| Montáž na DIN lišty podle ČSN EN 60715 - typ | | TH35 | TH35 |
| Krytí | | IP20 | IP20 |
| Teplota okolí ⁵⁾ | | pro 20 -25 ÷ +70 °C pro 10, 11 -15 ÷ +70 °C pro 02 -15 ÷ +55 °C | -25 ÷ +70 °C -15 ÷ +70 °C -15 ÷ +55 °C |
| Nadmožská výška max. | | 2 000 m | 2 000 m |
| Rázy (ČSN EN 60068-2-27) | osa X / osa Z | zapnuto 15/2 g vypnuto 10/10 g | 15/2 g 10/10 g |
| Odolnost vůči sinusovým vibracím (ČSN EN 60068-2-6) | osa X / osa Z | zapnuto 3/1 g vypnuto 2/2 g | 3/1 g 2/2 g |
| Seizmická odolnost | | ČSN IEC 980:1993 ⁶⁾ | ČSN IEC 980:1993 ⁶⁾ |

¹⁾ Každá číslice postupně udává počet kontaktů zapínacích a rozpínacích.

²⁾ Spínání odporové nebo mírně indukční zátěže ve stejnosměrných obvodech, viz strana F14.

³⁾ NO - zapínací kontakt, NC - rozpínací kontakt

⁴⁾ Spínané výkony pro kategorie AC-5a a AC-5b naleznete v tabulkách na stranách F13 a F14.

⁵⁾ Maximální počet stykačů vedle sebe v závislosti na teplotě okolí naleznete v tabulce na straně F15.

⁶⁾ Vyhovuje seismickým zkouškám pro JE Dukovany a Temelín.

Parametry



(pro instalační stykače RSI-X ve vícemodulovém provedení s řazením kontaktů 40, 31, 04)

| Typ | | RSI-25-...X... | RSI-32-...X... | RSI-40-...X... | RSI-63-...X... |
|---|--------------------------------------|--|---|---|---|
| Normy | | ČSN EN 60947-4-1 ČSN EN 61095 | ČSN EN 60947-4-1 ČSN EN 61095 | ČSN EN 60947-4-1 ČSN EN 61095 | ČSN EN 60947-4-1 ČSN EN 61095 |
| Certifikační značky | | | | | |
| Hlavní obvod (kontakt) | | | | | |
| Řazení kontaktů ¹⁾ | | 40, 31, 04 | 40, 31, 04 | 40, 31, 04 | 40, 31, 04 |
| Smluvený tepelný proud | I_{th} | 25 A | 32 A | 40 A | 63 A |
| Jmenovité pracovní napětí | U_e | AC 400 V | AC 400 V | AC 400 V | AC 400 V |
| Jmenovitý pracovní proud ²⁾ | I_e | AC-1/AC-7a AC-3/AC-7b | 25 A 8,5 A | 32 A 22 A | 40 A 30 A |
| Spínání výkon ³⁾ | P_e | AC-1/AC-7a 1fáz. AC 230 V 3fáz. AC 400 V | 5,4 kW 16 kW | 7 kW 21 kW | 8,7 kW 26 kW |
| | | AC-3/AC-7b 1fáz. AC 230 V 3fáz. AC 400 V | 1,3 kW 4 kW | 1,3 kW 4 kW | 3,7 kW 11 kW |
| Min. spínané napětí/proud | | 17 V / 50 mA | 17 V / 50 mA | 17 V / 50 mA | 17 V / 50 mA |
| Max. hustota spínání | | AC-3, AC-7b, AC-1, AC-7a, svítidla DC-1 bez zatížení | 600 cyklů/h 300 cyklů/h 3 000 cyklů/h | 600 cyklů/h 300 cyklů/h 3 000 cyklů/h | 600 cyklů/h 300 cyklů/h 3 000 cyklů/h |
| Elektrická trvanlivost při I_e | | AC-1/AC-7a AC-3/AC-7b DC-1 | 200 000 cyklů 500 000 cyklů 100 000 cyklů | 150 000 cyklů 500 000 cyklů 100 000 cyklů | 100 000 cyklů 150 000 cyklů 100 000 cyklů |
| Mechanická trvanlivost | | | 10 000 000 cyklů | 10 000 000 cyklů | 10 000 000 cyklů |
| Ztrátový výkon při I_e (1 pól) | | | 2,2 W | 2,5 W | 4 W |
| Max. předřazená pojistka gL/gG proti zkratu (předpokládaný zkratový proud 3 kA) | typ koordinace 2 typ koordinace 1 | - 25 A | - 32 A | 40 A 63 A | 63 A 80 A |
| Max. předřazený jistič | typ koordinace 1 | 25 A | 32 A | 40 A | 63 A |
| Min. vzdálenost rozpojených kontaktů | | 3,6 mm | 3,6 mm | 3,6 mm | 3,6 mm |
| Doba sepnutí | | 15 ÷ 45 ms | 15 ÷ 45 ms | 15 ÷ 20 ms | 15 ÷ 20 ms |
| Doba rozeznutí | | 20 ÷ 70 ms | 20 ÷ 70 ms | 35 ÷ 45 ms | 35 ÷ 45 ms |
| Připojení - vodič Cu tuhý | S | 1 ÷ 10 mm ² | 1 ÷ 10 mm ² | 1,5 ÷ 25 mm ² | 1,5 ÷ 25 mm ² |
| Připojení - vodič Cu ohebný | S | 1 ÷ 6 mm ² | 1 ÷ 6 mm ² | 1,5 ÷ 16 mm ² | 1,5 ÷ 16 mm ² |
| Dotahovací moment | | 1,2 Nm | 1,2 Nm | 3,5 Nm | 3,5 Nm |
| Typ hlavy šroubu | | PZ1 | PZ1 | PZ2 | PZ2 |
| Ovládací obvod (cívka) | | | | | |
| Jmenovité napětí | U_c | AC 24, 230 V DC 24, 220 V | AC 230 V DC 220 V | AC 24, 230 V DC 24, 220 V | AC 24, 230 V DC 24, 220 V |
| Pracovní rozsah | | 85 ÷ 110 % U_c | 85 ÷ 110 % U_c | 85 ÷ 110 % U_c | 85 ÷ 110 % U_c |
| Jmenovitý kmitočet | f | 40 ÷ 500 Hz | 40 ÷ 500 Hz | 40 ÷ 500 Hz | 40 ÷ 500 Hz |
| Příkon při přitahu ⁴⁾ | | 2,6 VA / 2,6 W (3,8 VA / 3,8 W) | 2,6 VA / 2,6 W (3,8 VA / 3,8 W) | 5 VA / 5 W | 5 VA / 5 W |
| Příkon při držení ⁴⁾ | | 2,6 VA / 2,6 W (3,8 VA / 3,8 W) | 2,6 VA / 2,6 W (3,8 VA / 3,8 W) | 5 VA / 5 W | 5 VA / 5 W |
| Připojení - vodič Cu tuhý | | 1 ÷ 2,5 mm ² | 1 ÷ 2,5 mm ² | 1 ÷ 2,5 mm ² | 1 ÷ 2,5 mm ² |
| Připojení - vodič Cu ohebný | | 1 ÷ 2,5 mm ² | 1 ÷ 2,5 mm ² | 1 ÷ 2,5 mm ² | 1 ÷ 2,5 mm ² |
| Dotahovací moment | | 0,6 Nm | 0,6 Nm | 0,6 Nm | 0,6 Nm |
| Typ hlavy šroubu | | PZ1 | PZ1 | PZ1 | PZ1 |
| Ostatní údaje | | | | | |
| Jmenovité izolační napětí | U_i | 440 V | 440 V | 440 V | 440 V |
| Jmenovité impulzní výdržné napětí | U_{imp} | 4 kV | 4 kV | 6 kV | 6 kV |
| Montáž na DIN lišty podle ČSN EN 60715 - typ | | TH35 | TH35 | TH35 | TH35 |
| Krytí | | IP20 | IP20 | IP20 | IP20 |
| Teplota okolí ⁵⁾ | | pro 40 pro 31 pro 04 | -25 ÷ +70 °C -15 ÷ +70 °C -15 ÷ +55 °C | -25 ÷ +70 °C -15 ÷ +70 °C -15 ÷ +55 °C | -25 ÷ +70 °C -15 ÷ +70 °C -15 ÷ +55 °C |
| Nadmořská výška max. | | 2 000 m | 2 000 m | 2 000 m | 2 000 m |
| Rázy | osa X / osa Z | zapnuto vypnuto | 15/2 g 10/10 g | 15/2 g 10/10 g | 15/2 g 10/10 g |
| (ČSN EN 60068-2-27) | osa X / osa Z | zapnuto vypnuto | 3/1 g 2/2 g | 3/1 g 2/2 g | 3/1 g 2/2 g |
| Odolnost vůči sinusovým vibracím | osa X / osa Z | zapnuto vypnuto | 3/1 g 2/2 g | 3/1 g 2/2 g | 3/1 g 2/2 g |
| (ČSN EN 60068-2-6) | osa X / osa Z | zapnuto vypnuto | 2/2 g 2/2 g | 2/2 g 2/2 g | 2/2 g 2/2 g |
| Seizmická odolnost | | ČSN IEC 980:1993 ⁶⁾ | ČSN IEC 980:1993 ⁶⁾ | ČSN IEC 980:1993 ⁶⁾ | ČSN IEC 980:1993 ⁶⁾ |

¹⁾ Každá číslice postupně udává počet kontaktů zapínacích a rozpínacích.²⁾ Spínání odporové nebo mírně indukční zátěže ve stejnosměrných obvodech, viz strana F14.³⁾ Spínané výkony pro kategorie AC-5a a AC-5b naleznete v tabulkách na stranách F13 a F14.⁴⁾ Hodnoty v závorce platí pro provedení s řazením kontaktů 04.⁵⁾ Maximální počet stykačů vedle sebe v závislosti na teplotě okolí naleznete v tabulce na straně F15.⁶⁾ Vyhovuje seismickým zkouškám pro JE Dukovany a Temelín.

Parametry

(pro pomocný kontakt PS-RSI-1100)

| Typ | | PS-RSI-1100 | |
|---|-----------|---|----------|
| Normy | | ČSN EN 60947-5-1 | |
| Certifikační značky | |   | |
| Kontakty | | | |
| Řazení kontaktů ¹⁾ | | 11 | |
| Smluvený tepelný proud | I_{th} | 6 A | |
| Jmenovité pracovní napětí | U_e | AC 230 V, AC 400 V | |
| Jmenovitý pracovní proud | I_e | AC-15 | AC 230 V |
| | | | AC 400 V |
| Min. spínané napětí/proud | | 12 V / 5 mA | |
| Elektrická trvanlivost při I_e | | 50 000 cyklů | |
| Mechanická trvanlivost | | 3 000 000 cyklů | |
| Ztrátový výkon při I_e | | 0,3 W | |
| Max. předřazená pojistka gL/gG proti zkratu (předpokládaný zkratový proud 3 kA) | | typ koordinace 2 | 6 A |
| Min. vzdálenost rozpojených kontaktů | | 3,6 mm | |
| Připojení - vodič Cu tuhý | | 1 ÷ 2,5 mm ² | |
| Připojení - vodič Cu ohebný | | 1 ÷ 2,5 mm ² | |
| Dotahovací moment | | 0,8 Nm | |
| Typ hlavy šroubu | | PZ1 | |
| Ostatní údaje | | | |
| Jmenovité izolační napětí | U_i | AC 500 V | |
| Jmenovité impulzní výdržné napětí | U_{imp} | 4 kV | |
| Krytí | | IP20 | |
| Teplota okolí | | -25 ÷ +55°C | |
| Nadmořská výška max. | | 2 000 m | |
| Seizmická odolnost | | ČSN IEC 980:1993 ²⁾ | |

¹⁾ Každá číslice postupně udává počet kontaktů zapínacích a rozpínacích.

²⁾ Vyhovuje seismickým zkouškám pro JE Dukovany a Temelín.

F

Spínání svítidel - maximální počet svítidel na jeden kontakt při AC 230 V, 50 Hz (kategorie užití AC-5a, AC-5b)

Maximální počet žárovek

| Instalační stykač | Svídlo | | | | | | | | | | |
|-------------------|----------------|----------------|----------------|----------------|----------------|-----------------|-----------------|-----------------|----------------|-----------------|-------------------|
| | 15 W 0,07 A | 25 W 0,11 A | 40 W 0,17 A | 60 W 0,26 A | 75 W 0,33 A | 100 W 0,44 A | 150 W 0,65 A | 200 W 0,87 A | 300 W 1,3 A | 500 W 2,17 A | 1 000 W 4,35 A |
| RSI-20 | 133 | 80 | 50 | 33 | 27 | 20 | 13 | 10 | 7 | 4 | 2 |
| RSI-25 | 147 | 88 | 55 | 37 | 29 | 22 | 15 | 11 | 7 | 4 | 2 |
| RSI-32 | 167 | 100 | 63 | 42 | 33 | 25 | 17 | 13 | 8 | 5 | 3 |
| RSI-40 | 267 | 160 | 100 | 67 | 53 | 40 | 27 | 20 | 13 | 8 | 4 |
| RSI-63 | 333 | 200 | 125 | 83 | 67 | 50 | 33 | 25 | 17 | 10 | 5 |

Maximální špičkový proud zdrojů pro svítidla LED (max. 300 µs)

| Instalační stykač | Max. špičkový proud |
|-------------------|---------------------|
| RSI-20 | 180 A |
| RSI-25 | 280 A |
| RSI-32 | 300 A |
| RSI-40 | 970 A |
| RSI-63 | 1 500 A |

Maximální počet zářivek

| Instalační stykač | Nekompenzované | | | Paralelně kompenzované | | | DUO zapojení | | |
|-------------------|----------------|----------------|----------------|----------------------------|----------------------------|--------------------------|-------------------|-------------------|-------------------|
| | 18 W 0,37 A | 36 W 0,43 A | 58 W 0,67 A | 18 W (4,5 µF) 0,19 A | 36 W (4,5 µF) 0,29 A | 58 W (7 µF) 0,46 A | 2x 18 W 0,26 A | 2x 36 W 0,48 A | 2x 58 W 0,78 A |
| RSI-20 | 24 | 20 | 13 | 7 | 7 | 4 | 31 | 17 | 10 |
| RSI-25 | 30 | 26 | 17 | 8 | 8 | 5 | 40 | 22 | 13 |
| RSI-32 | 35 | 30 | 19 | 9 | 9 | 6 | 50 | 27 | 17 |
| RSI-40 | 54 | 47 | 30 | 49 | 49 | 31 | 100 | 54 | 33 |
| RSI-63 | 86 | 74 | 48 | 73 | 73 | 47 | 150 | 81 | 50 |

Maximální počet zářivek s elektronickým předřadníkem

| Instalační stykač | S elektronickým předřadníkem | | | | | | | |
|-------------------|------------------------------|----------------|----------------|----------------|-------------------|-------------------|-------------------|-------------------|
| | 18 W 0,09 A | 36 W 0,16 A | 58 W 0,25 A | 80 W 0,40 A | 2x 18 W 0,17 A | 2x 36 W 0,31 A | 2x 58 W 0,48 A | 2x 80 W 0,76 A |
| RSI-20 | 39 | 22 | 14 | 9 | 21 | 11 | 7 | 5 |
| RSI-25 | 53 | 30 | 19 | 12 | 28 | 15 | 10 | 6 |
| RSI-32 | 57 | 32 | 20 | 13 | 30 | 16 | 11 | 7 |
| RSI-40 | 139 | 78 | 50 | 31 | 74 | 40 | 26 | 16 |
| RSI-63 | 200 | 113 | 72 | 45 | 106 | 58 | 38 | 24 |

Maximální počet vysokotlakých rtuťových výbojek

| Instalační stykač | Nekompenzované | | | | | | | Paralelně kompenzované | | | | | | |
|-------------------|----------------|---------------|----------------|----------------|----------------|----------------|------------------|-------------------------|-------------------------|---------------------------|---------------------------|---------------------------|---------------------------|-----------------------------|
| | 50 W 0,6 A | 80 W 0,8 A | 125 W 1,2 A | 250 W 2,2 A | 400 W 3,3 A | 700 W 5,4 A | 1 000 W 7,5 A | 50 W (7 µF) 0,3 A | 80 W (8 µF) 0,4 A | 125 W (10 µF) 0,6 A | 250 W (18 µF) 1,2 A | 400 W (25 µF) 1,8 A | 700 W (40 µF) 3,4 A | 1 000 W (60 µF) 4,8 A |
| RSI-20 | 14 | 10 | 7 | 4 | 2 | 1 | 1 | 4 | 4 | 3 | 1 | 1 | - | - |
| RSI-25 | 18 | 13 | 9 | 5 | 3 | 2 | 1 | 5 | 5 | 4 | 2 | 1 | - | - |
| RSI-32 | 20 | 15 | 10 | 6 | 4 | 3 | 2 | 6 | 5 | 4 | 2 | 1 | 1 | - |
| RSI-40 | 38 | 29 | 20 | 10 | 7 | 4 | 3 | 31 | 27 | 22 | 12 | 9 | 5 | 4 |
| RSI-63 | 55 | 42 | 29 | 15 | 10 | 6 | 4 | 47 | 41 | 33 | 18 | 13 | 7 | 5 |

Maximální počet metalhalogenidových výbojek

| Instalační stykač | Nekompenzované | | | | | | | Paralelně kompenzované | | | | | | | |
|-------------------|----------------|-------|------|-------|-------|-------|---------|------------------------|----------------|-----------------|------------------|------------------|------------------|--------------------|---------------------|
| | Typ | 35 W | 70 W | 150 W | 250 W | 400 W | 1 000 W | 2 000 W | 35 W (6 µF) | 70 W (12 µF) | 150 W (20 µF) | 250 W (32 µF) | 400 W (45 µF) | 1 000 W (85 µF) | 2 000 W (125 µF) |
| | | 0,5 A | 1 A | 1,8 A | 3 A | 4,6 A | 9,7 A | 12,2 A | 0,23 A | 0,42 A | 0,77 A | 1,26 A | 2 A | 5 A | 10,5 A |
| RSI-20 | | 18 | 10 | 5 | 3 | 3 | 1 | - | 5 | 2 | 1 | - | - | - | - |
| RSI-25 | | 22 | 12 | 7 | 4 | 3 | 1 | - | 6 | 3 | 1 | 1 | - | - | - |
| RSI-32 | | 28 | 14 | 7 | 4 | 3 | 1 | 1 | 6 | 3 | 1 | 1 | - | - | - |
| RSI-40 | | 43 | 23 | 12 | 7 | 6 | 2 | 1 | 36 | 18 | 11 | 6 | 5 | 2 | 1 |
| RSI-63 | | 60 | 32 | 18 | 10 | 9 | 3 | 2 | 50 | 25 | 15 | 9 | 7 | 3 | 2 |

Maximální počet vysokotlakých sodíkových výbojek

| Instalační stykač | Nekompenzované | | | | Paralelně kompenzované | | | | S elektronickým předřadníkem | | | | |
|-------------------|----------------|-------|-------|-------|------------------------|------------------|------------------|------------------|------------------------------|--------|-------|-------|---------|
| | Typ | 150 W | 250 W | 400 W | 1 000 W | 150 W (20 µF) | 250 W (32 µF) | 400 W (45 µF) | 1 000 W (100 µF) | 150 W | 250 W | 400 W | 1 000 W |
| | | 1,8 A | 3 A | 4,4 A | 10,3 A | 0,77 A | 1,26 A | 2 A | 5,1 A | 0,72 A | 1,3 A | 2 A | 5 A |
| RSI-20 | | 5 | 3 | 2 | - | 1 | - | - | - | 3 | 2 | 1 | - |
| RSI-25 | | 6 | 4 | 2 | 1 | 1 | 1 | - | - | 4 | 2 | 1 | - |
| RSI-32 | | 6 | 4 | 2 | 1 | 2 | 1 | - | - | 5 | 3 | 2 | - |
| RSI-40 | | 17 | 10 | 6 | 3 | 11 | 6 | 4 | 2 | 8 | 4 | 3 | 1 |
| RSI-63 | | 22 | 13 | 8 | 3 | 16 | 10 | 6 | 3 | 10 | 5 | 4 | 1 |

Maximální počet nízkotlakých sodíkových výbojek

| Instalační stykač | Nekompenzované | | | | | | Paralelně kompenzované | | | | | | |
|-------------------|----------------|-------|-------|-------|-------|-------|------------------------|----------------|-----------------|-----------------|-----------------|------------------|------------------|
| | Typ | 18 W | 35 W | 55 W | 90 W | 135 W | 180 W | 18 W (5 µF) | 35 W (20 µF) | 55 W (20 µF) | 90 W (26 µF) | 135 W (40 µF) | 180 W (40 µF) |
| | | 0,4 A | 0,6 A | 0,6 A | 0,9 A | 0,9 A | 0,9 A | 0,35 A | 0,28 A | 0,35 A | 0,55 A | 0,8 A | 1 A |
| RSI-20 | | 22 | 7 | 7 | 4 | 3 | 3 | 6 | 1 | 1 | 1 | - | - |
| RSI-25 | | 27 | 9 | 9 | 5 | 4 | 4 | 7 | 1 | 1 | 1 | - | - |
| RSI-32 | | 30 | 10 | 10 | 6 | 5 | 5 | 8 | 2 | 2 | 1 | 1 | 1 |
| RSI-40 | | 71 | 23 | 23 | 14 | 10 | 10 | 44 | 11 | 11 | 8 | 4 | 5 |
| RSI-63 | | 90 | 30 | 30 | 19 | 13 | 13 | 66 | 16 | 16 | 12 | 7 | 8 |

Spínání odporové nebo mírně induktivní zátěže ve stejnosměrných obvodech (kategorie užití DC-1 (L/R ≤ 1 ms))

| Instalační stykač | Pracovní napětí U _c | Zatížení kontaktů | | | |
|-------------------|--------------------------------|-------------------|--------------------|--------------------|--------------------|
| | | 1 kontakt | 2 kontakty v sérii | 3 kontakty v sérii | 4 kontakty v sérii |
| RSI-20 | DC 24 V | 20 A | 20 A | - | - |
| | DC 48 V | 15 A | 18 A | - | - |
| | DC 60 V | 10 A | 15 A | - | - |
| | DC 110 V | 6 A | 10 A | - | - |
| | DC 220 V | 0,6 A | 6 A | - | - |
| RSI-25 | DC 24 V | 25 A | 25 A | 25 A | 25 A |
| | DC 48 V | 20 A | 25 A | 25 A | 25 A |
| | DC 60 V | 15 A | 20 A | 25 A | 25 A |
| | DC 110 V | 6 A | 10 A | 20 A | 20 A |
| | DC 220 V | 0,6 A | 6 A | 15 A | 15 A |
| RSI-32 | DC 24 V | 32 A | 32 A | 32 A | 32 A |
| | DC 48 V | 25 A | 32 A | 32 A | 32 A |
| | DC 60 V | 15 A | 20 A | 32 A | 32 A |
| | DC 110 V | 6 A | 10 A | 20 A | 20 A |
| | DC 220 V | 0,6 A | 6 A | 15 A | 15 A |
| RSI-40 | DC 24 V | 40 A | 40 A | 40 A | 40 A |
| | DC 48 V | 25 A | 38 A | 40 A | 40 A |
| | DC 60 V | 18 A | 32 A | 40 A | 40 A |
| | DC 110 V | 4 A | 10 A | 30 A | 40 A |
| | DC 220 V | 1,2 A | 8 A | 20 A | 40 A |
| RSI-63 | DC 24 V | 63 A | 63 A | 63 A | 63 A |
| | DC 48 V | 26 A | 42 A | 63 A | 63 A |
| | DC 60 V | 20 A | 34 A | 60 A | 63 A |
| | DC 110 V | 4 A | 10 A | 35 A | 63 A |
| | DC 220 V | 1,2 A | 8 A | 30 A | 63 A |

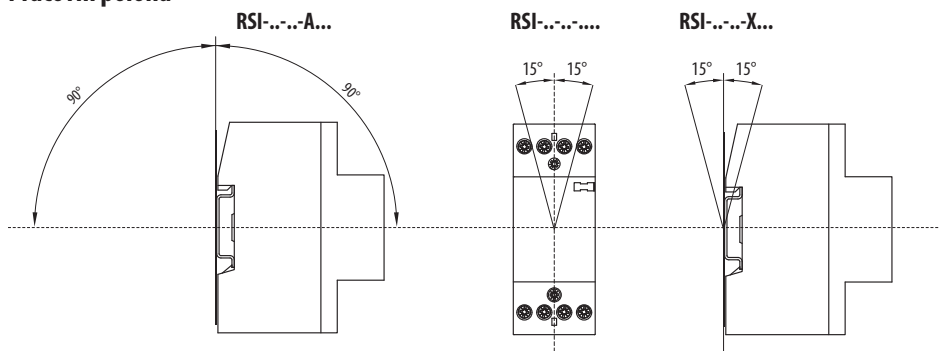
Maximální počet instalačních stykačů RSI vedle sebe v závislosti na teplotě okolí

| Typ | Teplota okolí | Maximální počet stykačů vedle sebe ²⁾ |
|----------------------------|---------------|--|
| RSI-20-...-A... | do 40 °C | 3 |
| | do 55 °C | 2 |
| RSI-25-...-A... | do 55 °C | bez omezení |
| | do 40 °C | 3 |
| RSI-32-...-A... | do 55 °C | 2 |
| | do 40 °C | 3 |
| RSI-40-...-A... | do 55 °C | bez omezení |
| RSI-63-...-A... | do 55 °C | bez omezení |
| RSI-...-X... ¹⁾ | do 40 °C | 3 |
| | do 55 °C | 2 |

¹⁾ Platí pro všechny typy stykačů s AC/DC ovládacím napětím.

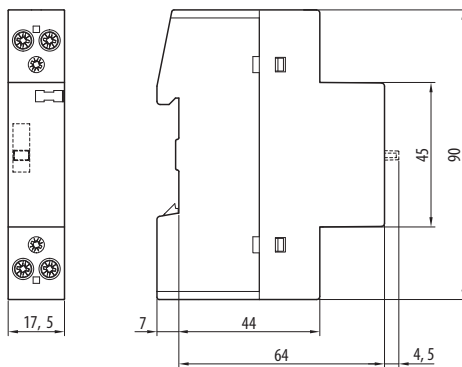
²⁾ Po stanoveném počtu stykačů je potřeba vytvořit mezeru 0,5 modulu.

Pracovní poloha

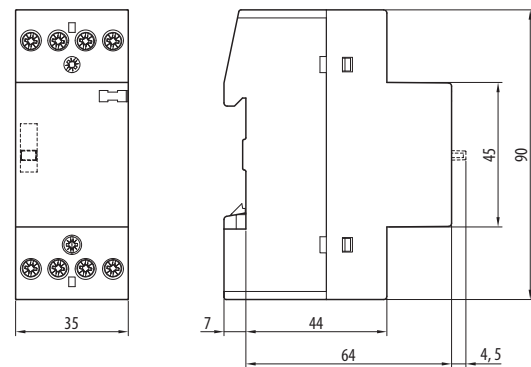


Rozměry

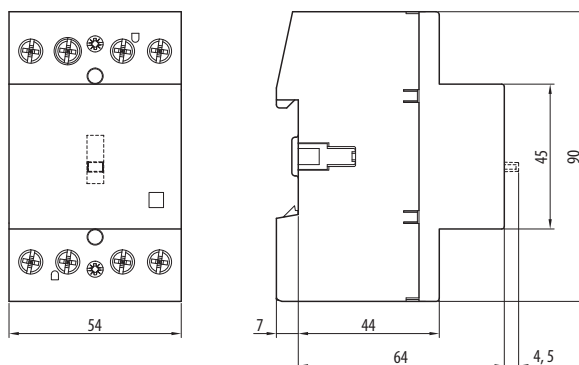
RSI-20
RSI-32 (20, 11, 02)*



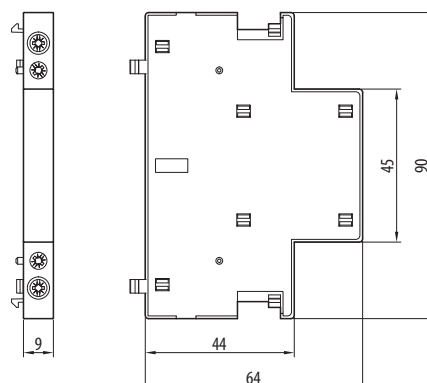
RSI-25
RSI-32 (40, 31, 04)*



RSI-40, RSI-63



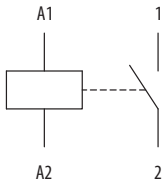
PS-RSI-1100



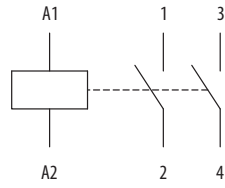
* Řazení kontaktů

Schéma

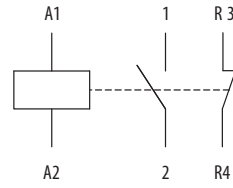
RSI --10----



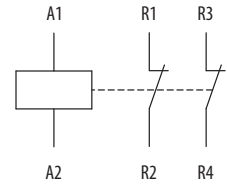
RSI --20----



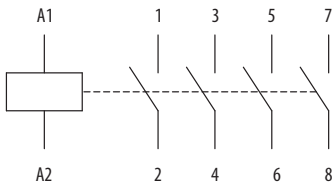
RSI --11----



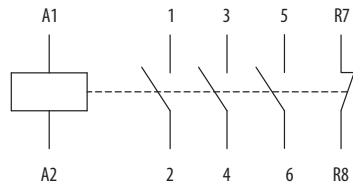
RSI --02----



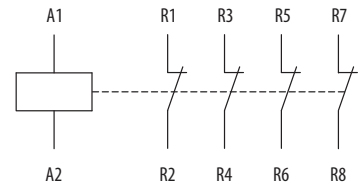
RSI --40----



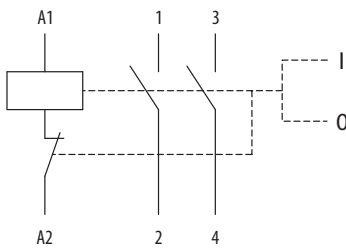
RSI --31----



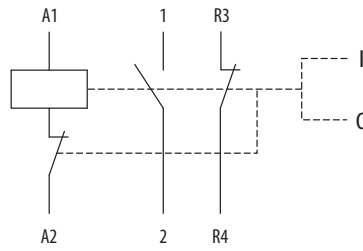
RSI --04----



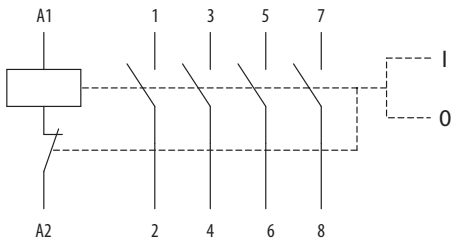
RSI-20-20----M



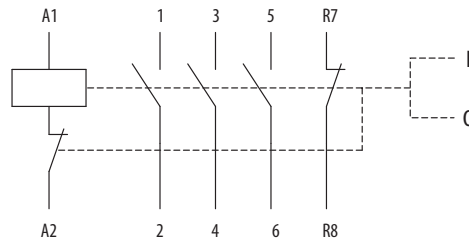
RSI-20-11----M



RSI--40----M



RSI--31----M



PS-RSI-1100



F

INSTALAČNÍ RELÉ RPI



RPI-16-001-X230-SE

Instalační relé - elektronická

- Určená pro domovní a podobné pevné elektrické instalace.
- Ke spínání elektrických obvodů přivedením ovládacího napětí na cívku.
- Mezi ovládacím obvodem (cívka) a hlavním obvodem (kontakt) je zajištěno elektrické oddělení takové, jaké je mezi vstupním a výstupním obvodem bezpečnostního transformátoru.
- Světelná indikace při zapnutí kontaktů.
- Bezhluchné spínání.

Instalační relé RPI-16...

- K ovládání elektrických spotřebičů do 16 A - elektrických kotlů, přímotopných konvektorů, bojlerů, akumulčních kamen a také světelných obvodů nižších výkonů.
- Kontakty: 1 přepínací.
- Ovládací napětí: AC/DC 24 V, AC 230 V.

| Řazení kontaktů ¹⁾ | Ovládací napětí U _c | Barva signalizace | Typ | Objednací kód | Počet modulů | Hmotnost [kg] | Balení [ks] |
|-------------------------------|--------------------------------|-------------------|---------------------------|---------------|--------------|---------------|-------------|
| 001 | AC/DC 24 V, AC 230 V | červená | RPI-16-001-X230-SC | OEZ:43251 | 1 | 0,070 | 1 |
| | | zelená | RPI-16-001-X230-SE | OEZ:43250 | 1 | 0,070 | 1 |

¹⁾ Každá číslice postupně udává počet kontaktů zapínacích, rozpínacích a přepínacích.

Instalační relé RPI-08...

- K ovládání elektrických spotřebičů do 8 A - elektrických kotlů, přímotopných konvektorů, bojlerů, akumulčních kamen a také světelných obvodů nižších výkonů.
- Kontakty: 2 přepínací.
Ovládací napětí: AC/DC 24 V, AC 230 V (X230).
- Kontakty: 3 přepínací.
Ovládací napětí: AC 24 ÷ 230 V, DC 24 ÷ 220 V (UNI).
- V případě použití, kdy přesahuje doba zapnutí 1 hodinu nebo je střída spínání vyšší než 25 %, je pro zajištění uvedené životnosti nutné vytvořit mezi přístroji mezeru minimálně 2 mm (doporučeno 0,5 modulu).

| Řazení kontaktů ¹⁾ | Ovládací napětí U _c | Barva signalizace | Typ | Objednací kód | Počet modulů | Hmotnost [kg] | Balení [ks] |
|-------------------------------|--------------------------------|-------------------|---------------------------|---------------|--------------|---------------|-------------|
| 002 | AC/DC 24 V, AC 230 V | červená | RPI-08-002-X230-SC | OEZ:43253 | 1 | 0,070 | 1 |
| | | zelená | RPI-08-002-X230-SE | OEZ:43252 | 1 | 0,070 | 1 |
| 003 | AC 24 ÷ 230 V DC 24 ÷ 220 V | červená | RPI-08-003-UNI-SC | OEZ:43255 | 1 | 0,070 | 1 |
| | | zelená | RPI-08-003-UNI-SE | OEZ:43254 | 1 | 0,070 | 1 |

¹⁾ Každá číslice postupně udává počet kontaktů zapínacích, rozpínacích a přepínacích.

Parametry

| Typ | | RPI-16-001-X230 | RPI-08-002-X230 | RPI-08-003-UNI |
|--|-------------|---|--|--|
| Normy | | ČSN EN 60669-2-2 | ČSN EN 60669-2-2 | ČSN EN 60669-2-2 |
| Certifikační značky | | CE EAC | CE EAC | CE EAC |
| Hlavní obvod (kontakt) | | | | |
| Řazení kontaktů ¹⁾ | | 001 | 002 | 003 |
| Jmenovité pracovní napětí/proud | U_e / I_e | AC - 1 250 V / 16 A DC - 1 24 V / 16 A | 250 V / 8 A 24 V / 8 A | 250 V / 8 A 24 V / 8 A |
| Max. spínaný výkon | | AC 4 000 VA DC 384 W | 2 000 VA 192 W | 2 000 VA 192 W |
| Min. napětí/proud | | DC 5 V / 100 mA | DC 5 V / 100 mA | DC 5 V / 100 mA |
| Spínaný výkon relé | | AC - 3 1 kW AC - 5a 288 W (cos φ = 0,8) AC - 5b 1 kW | 200 W | 200 W |
| Indikace sepnutí kontaktů | | RPI...-SC červená LED RPI...-SE zelená LED | červená LED zelená LED | červená LED zelená LED |
| Celkový ztrátový výkon při I_e | | 1,4 W | 1,2 W | 1,9 W |
| Mechanická trvanlivost | | 20 000 000 cyklů | 5 000 000 cyklů | 5 000 000 cyklů |
| Elektrická trvanlivost | | AC 50 000 cyklů, DC 30 000 cyklů | 100 000 cyklů | 100 000 cyklů |
| Připojení – vodič Cu tuhý a ohebný | | 0,2 ÷ 2,5 mm ² / 2x 1,5 mm ² | 0,2 ÷ 2,5 mm ² / 2x 1,5 mm ² | 0,2 ÷ 2,5 mm ² / 2x 1,5 mm ² |
| Dotahovací moment | | 0,5 Nm | 0,5 Nm | 0,5 Nm |
| Ovládací obvod (cívka) | | | | |
| Jmenovité napětí ²⁾ | U_c | svorky A1, A2 AC/DC 24 V svorky A2, A3 AC 230 V | AC/DC 24 V AC 230 V | AC 24 ÷ 230 V, DC 24 ÷ 220 V - |
| Příkon při U_c | | AC 24 V 0,31 VA DC 24 V 0,34 W AC 230 V 3,24 VA DC 220 V - | 0,30 VA 0,34 W 3,45 VA - | 1,00 VA 0,82 W 1,15 VA 0,92 W |
| Jmenovitý kmitočet | f_n | 50 Hz | 50 Hz | 50 Hz |
| Připojení – vodič Cu tuhý a ohebný | | 0,2 ÷ 2,5 mm ² / 2x 1,5 mm ² | 0,2 ÷ 2,5 mm ² / 2x 1,5 mm ² | 0,2 ÷ 2,5 mm ² / 2x 1,5 mm ² |
| Dotahovací moment | | 0,5 Nm | 0,5 Nm | 0,5 Nm |
| Ostatní údaje | | | | |
| Galvanické oddělení | | 4 kV | 4 kV | 4 kV ³⁾ |
| Montáž na DIN lištu podle ČSN EN 60715 – typ | | TH35 | TH35 | TH35 |
| Krytí | | IP20 | IP20 | IP20 |
| Teplota okolí | | -20 ÷ +55 °C | -20 ÷ +55 °C | -20 ÷ +55 °C |
| Pracovní poloha | | libovolná | libovolná | libovolná |

¹⁾ Každá číslice postupně udává počet kontaktů zapínacích, rozpínacích a přepínacích.

²⁾ U DC napětí nezávisí na polaritě.

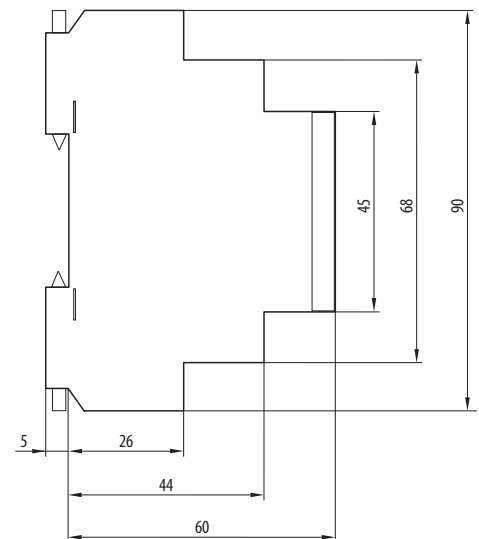
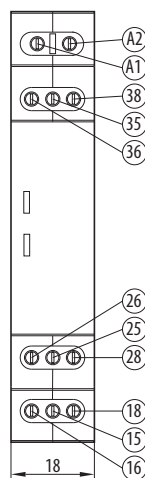
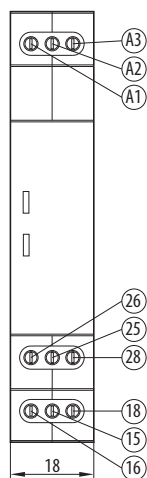
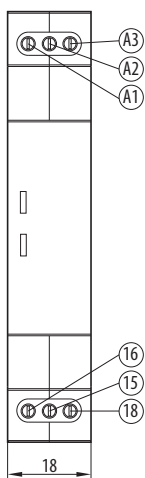
³⁾ Mezi kontakty 25, 26, 28 a 35, 36, 38 není zajištěno galvanické oddělení.

Rozměry

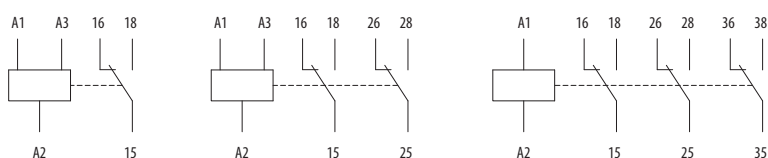
RPI-16-001-...

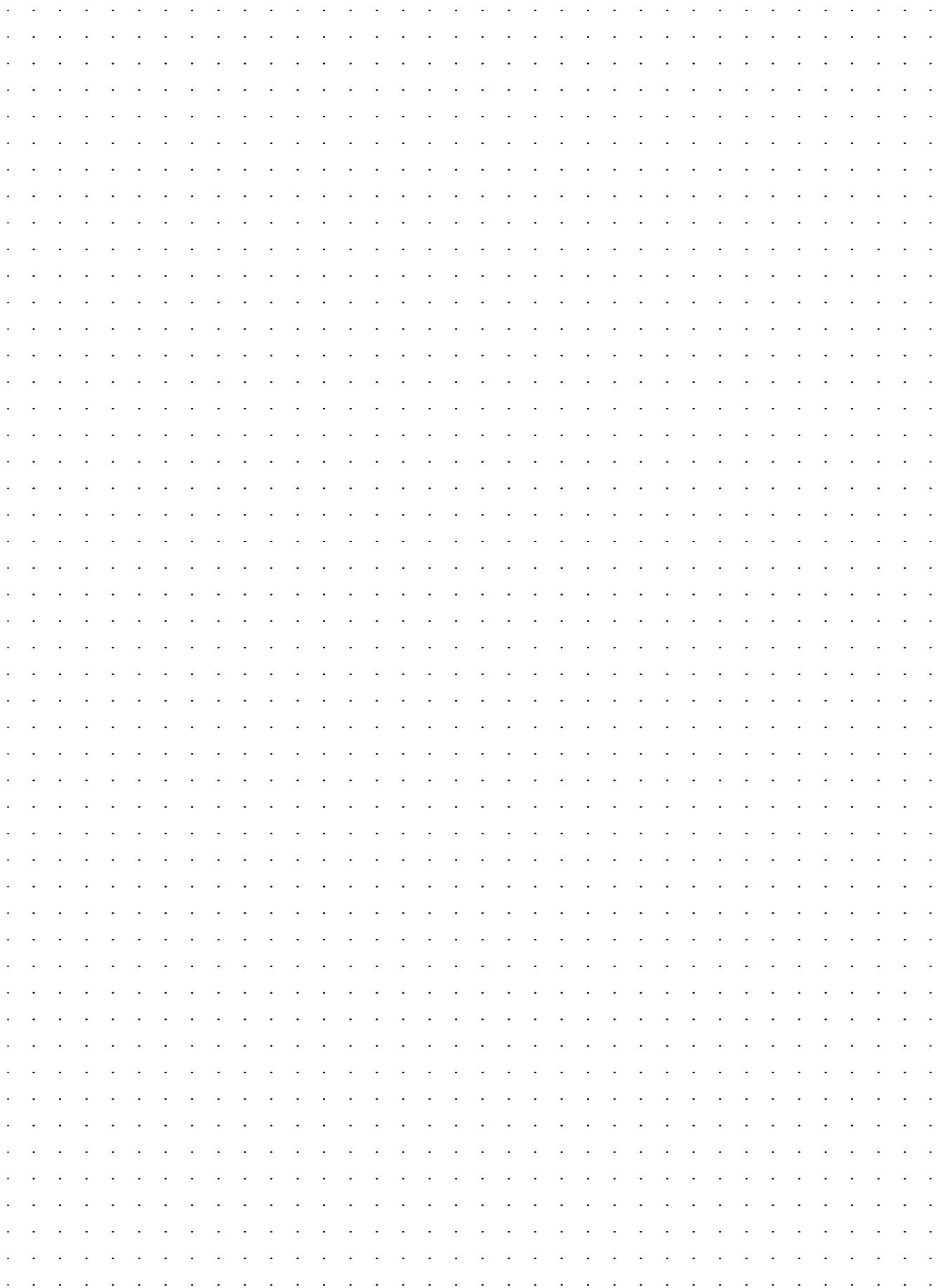
RPI-08-002-...

RPI-08-003-...



Schéma





TECHNICKÁ PODPORA

T +420 465 672 222
E technicka.podpora.cz@oez.com

Softwarová podpora - programy Sichr,
Konfigurátor OEZ, podpora pro CAD/CAE
a e-shopy
E softwarova.podpora.cz@oez.com

KATALOGOVÁ DOKUMENTACE

Pro zaslání katalogové dokumentace, prosíme,
vyplňte formulář uvedený na adrese:
W www.oez.cz/ke-stazeni/zadost-o-zaslani-dokumentace

OBCHOD

Prodej a příjem objednávek
T +420 465 672 379
E prodej.cz@oez.com, objednavky.cz@oez.com

SERVISNÍ SLUŽBY

Operativní servis
T +420 465 672 313
E servis.cz@oez.com

Nepřetržitá pohotovostní služba
T +420 602 432 786

Prevence poruch - asistenční služby,
diagnostika a údržba přístrojů
T +420 465 672 369
E servisni.sluzby.cz@oez.com

Modernizace rozváděčů - retrofity
T +420 465 672 193
E retrofity.cz@oez.com

CZ

OEZ s.r.o.
Šedivská 339
561 51 Letohrad
Czech Republic

E oez.cz@oez.com
T +420 465 672 111
W www.oez.cz

DIČ: CZ49810146
IČ: 49810146
Firma zapsaná v obch.
rejstříku KS v HK, oddíl C,
vložka 4649



TECHNICKÁ PODPORA

T +421 2 49 21 25 55
E technicka.podpora.sk@oez.com

OBCHOD

Predaj a príjem objednávok
T +421 2 49 21 25 13
T +421 2 49 21 25 15
E predaj.sk@oez.com

SERVISNÉ SLUŽBY

Servis
T +421 2 49 21 25 09

Nepretržitá pohotovostná služba servisu
T +421 905 908 658
E servis.sk@oez.com

SK

OEZ Slovakia, spol. s r.o.
Rybničná 36c
831 07 Bratislava
Slovakia

E oez.sk@oez.com
T +421 2 49 21 25 11
W www.oez.sk

IČ DPH: SK2020338738
IČO: 314 05 614
Obchodný register Okresného
súdu Bratislava I, oddiel: Sro,
vložka číslo: 9850/B





Změny vyhrazeny

www.oez.cz
www.oez.sk

OEZ Moderní technologie
a osobní přístup. Jistě.



MI01-2022-CZ